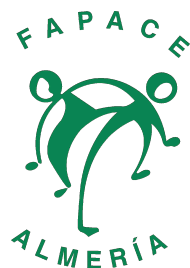


¿Cómo federarse?

Podrán federarse las AMPAs de todas las enseñanzas no universitarias, pertenecientes a centros sostenidos con fondos públicos, siempre y cuando estén debidamente inscritas en el Registro de Asociaciones y en el Censo de Entidades Colaboradoras de la Enseñanza.

La admisión de una Asociación en FAPACE se inicia al aportar lo siguiente:

- Solicitud dirigida a la Presidencia de la Federación, indicando nombre de la AMPA, domicilio social, datos de contacto, nº de socios y de socias.
- Copia de los estatutos de la Asociación.
- Copia de la Acta de inscripción en el registro de Asociaciones de Almería y del Censo de Entidades Colaboradoras de la Enseñanza
- Certificación del acuerdo de la Asamblea General de federarse y de la composición de la Junta Directiva (fecha elección, nombres, cargos, DNI).
- Copia del CIF
- Autorización de domiciliación bancaria.



FAPACE ALMERÍA

C/ ARCIPRESTE DE HITA 26

04006 ALMERÍA

Tel:950 22 09 71-Móvil: 661688455-

Fax:950 22 28 31

fapace@fapacealmeria.org

www.fapacealmeria.es

www.fapacealmeria.org

FAPACE ALMERÍA

Por una Educación Pública de Calidad



Federación de Asociaciones de Padres y Madres del Alumnado de Centros de Educación Pública de Almería

C/ Arcipreste de Hita, 26. 04006 Almería

Tel:950 22 09 71-Móvil: 661688455- Fax:950 22 28 31

fapace@fapacealmeria.org

www.fapacealmeria.es

www.fapacealmeria.org

fapacealmeria.blogspot.com

ESTE ES NUESTRO GRAN PROYECTO



Entendiendo que la Educación de Calidad se construye con la PARTICIPACIÓN de toda la Comunidad Educativa, es nuestra responsabilidad implicar a las familias de los centros educativos.

LA FORMACIÓN es nuestra estrategia para que padres y madres obtengan y desarrollen conocimientos y habilidades que favorezcan una educación integral de sus hijos e hijas, para que sean ciudadanos libres, responsables, autónomos y comprometidos; personas que sepan pensar, sentir y vivir con valores humanos, desarrollando sus competencias básicas, su inteligencia emocional y social.

Nuestros pilares son:

- **Participación**
- **Asesoramiento**
- **Formación**
- **Trabajo en equipo**

¿Qué es FAPACE?

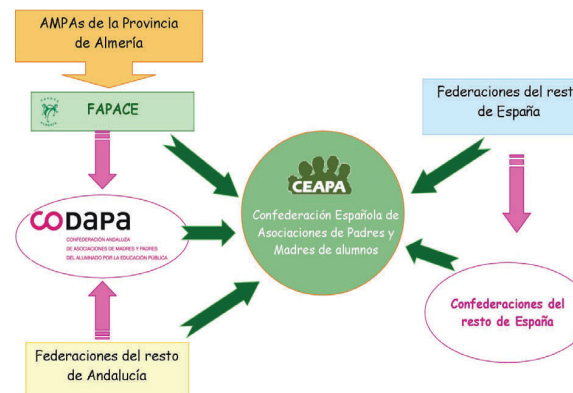
Es la Federación de Asociaciones de Madres y Padres del Alumnado de Centros de Educación Pública de Almería (FAPACE Almería).

Se constituye, en 1978, con el objeto de contribuir al Sistema Educativo de calidad, definido como Servicio Público fundamental, no discriminatorio, integrador y acorde con la evolución de la sociedad.

Tiene federadas 265 AMPAs, todas con voz y voto, a través de sus representantes en las Asambleas Generales que se realizan al principio de curso.

La Junta Directiva, elegida entre padres y madres de las AMPAs de la provincia, es el órgano colegiado de gobierno, lleva la gestión y administración de la federación.

Representa a las AMPAs federadas de Almería en las Confederaciones Autonómica (CODAPA) y Nacional (CEAPA)



¿Qué servicios presta?

FAPACE ofrece una amplia gama de servicios y asesoramiento a las AMPAs federadas. Los más importantes se resumen en:

- Asesoramiento sobre derechos y deberes según la normativa vigente.
- Información sobre ayudas y subvenciones.
- Formación a través de Cursos, Escuelas de Padres y Madres, Jornadas organizadas por la Federación, el Centro del Profesorado y otras administraciones e instituciones.
- Representación y mediación ante la Administración Pública.
- Contratación de seguro de Responsabilidad Civil y Accidentes.
- Asesoramiento y gestión de tramitaciones en los diversos Registros de la Administración.

Únete!!!